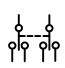
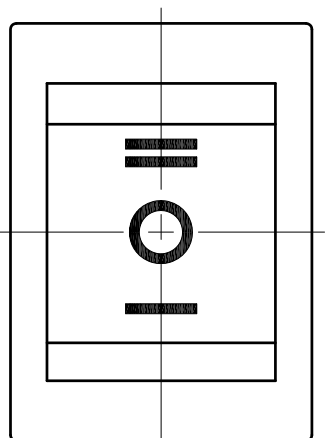
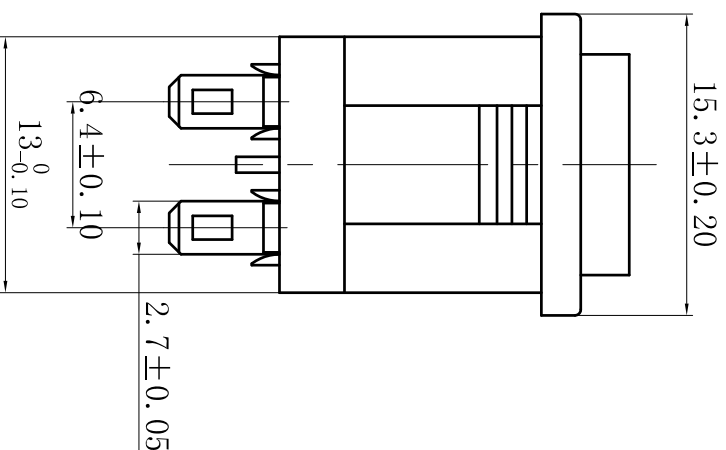
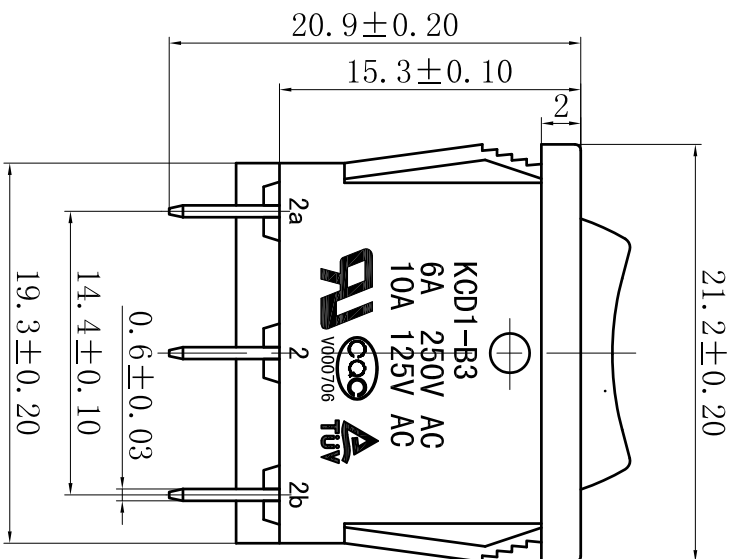


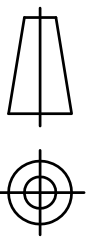
### 主要技术参数、性能 The Main Technology Performance

项目 Item	参数 Parameter
电路图 Circuit	
额定电流、电压 Rated voltage Rated current	6A 250V AC 10A 125V AC
绝缘电阻 Insulated resistance	$\geq 100M\Omega$
接触电阻 Contact resistance	$\leq 50m\Omega$
介电强度(工作绝缘) Dielectric strength	$\geq 1500V/5s$
电气寿命 Endurance	$\geq 10000$ 次
使用温度 Ambient temperature	T55



标记	数量	更改文件号	更改人	日期
MARK	AMOUNT	MODIFY FILE NO.	CHANGE BY	DATE
设计	设计	设计	设计	设计
设计	设计	设计	设计	设计
审核	审核	审核	审核	审核
批准	批准	批准	批准	批准
			日期	DATE

第一视角 THE FIRST ANGLE PROJECTION	
比例 SCALE	2.5:1
单位 UNIT	mm
重量 WEIGHT	
一般公差 GENERAL TOLERANCE	>0.5~6 ±0.10
	>6~30 ±0.20
	>30~120 ±0.30
角度 ANGLE	±2°

浙江中讯电子有限公司 ZHEJIANG ZHONGXUN ELECTRONICS CO. LTD	
船形开关 ROCKER SWITCHES	
DESIGNATION: KCD1-B3	